



สหกรณ์ออมทรัพย์วังพญาไท

Wang Phayatai Saving and Credit Co-Operative, Limited

สำนักงาน สหกรณ์ออมทรัพย์วังพญาไท จำกัด ชั้น ๑ ตึกอายุรกรรม ศัลยกรรม โรงพยาบาลพระมงกุฎเกล้า
๓๑๕ ถ.ราชวิถี แขวงทุ่งพญาไท เขตราชเทวี กทม.๑๐๔๐๐ โทร/โทรสาร ๐-๒๓๕๔-๗๗๘๘, ๐-๒๓๕๔-๗๗๑๑ ต่อ ๕๓๑๐๗, ๕๓๕๒๗

ฉบับที่ ๒ ประจำเดือน มิถุนายน พ.ศ. ๒๕๕๔

“องค์กรมั่นคง เสริมส่งอุดมการณ์ สมาชิกคือปณิธาน บริการ

ข่าวสหกรณ์ออมทรัพย์วังพญาไท จำกัด

ท่านสมาชิก สอ.วังพญาไท จำกัด ที่นับถือทุกท่านในห้วงเดือนเมษายน ที่ผ่านมา บรรดาข้าราชการ, ลูกจ้างภาครัฐ และอีกหลาย ภาคส่วน คงมีความสุขจากโอกาสที่ได้รับการปรับอัตราเงินเดือน,ค่าตอบแทนเพิ่มขึ้นเฉลี่ย ๕% รวมทั้งการรับเงินเดือน,ค่าตอบแทนเพิ่มขึ้นตามผลการปฏิบัติงานประจำครึ่งแรกของปีอีกด้วย แต่ขณะเดียวกัน ในห้วงเวลาดังกล่าวก็เป็นเวลาที่บรรดา พ่อแม่ผู้ปกครองทั้งหลายที่ต้องมีภาระค่าใช้จ่ายเพิ่มมากขึ้น นอกเหนือ จาก ค่าใช้จ่ายปกติ



พล.ต.ดิถี สิงหเสนี ผอ.รพ.ร.ร. ๖ เป็นประธานการประชุมคณะกรรมการดำเนินการสหกรณ์ออมทรัพย์วังพญาไท เมื่อวันศุกร์ที่

.....สิ่งที่น่าสนใจ.....

ชุมนุมสหกรณ์ออมทรัพย์ทหาร และชุมนุมสหกรณ์ออมทรัพย์แห่งประเทศไทย ได้จัดตั้งสมาคมฌาปนกิจสงเคราะห์สมาชิกและมีหนังสือเชิญชวนให้สหกรณ์ออมทรัพย์วังพญาไท จำกัด เป็นศูนย์ประสานงาน และแจ้งสมาชิกสหกรณ์ที่สนใจเข้าเป็นสมาชิก โดยมีข้อกำหนดดังนี้

คุณสมบัติสมาชิก สมาคมฌาปนกิจสงเคราะห์ทหาร (สสอท.) ต้องเป็นสมาชิกสามัญของสหกรณ์ทหาร ที่เป็นสมาชิกชุมนุมสหกรณ์ทหาร มีค่าสมัครแรกเข้า ๒๐ บาท ค่าบำรุงรายปี ๒๐ บาท ระยะเวลาก่อตั้งปีแรกไม่กำหนดอายุสมาชิก... นั้นๆ ไม่ต้องใช้ใบรับรองแพทย์ แต่ถ้าไม่ถึง ๕๐% เก็บเงินล่วงหน้าปีละ ๔,๐๐๐ บาท โดยสมาชิกจะได้รับเงินสงเคราะห์เมื่อเสียชีวิตทุกกรณี ในวงเงิน ๖๐๐,๐๐๐ บาท

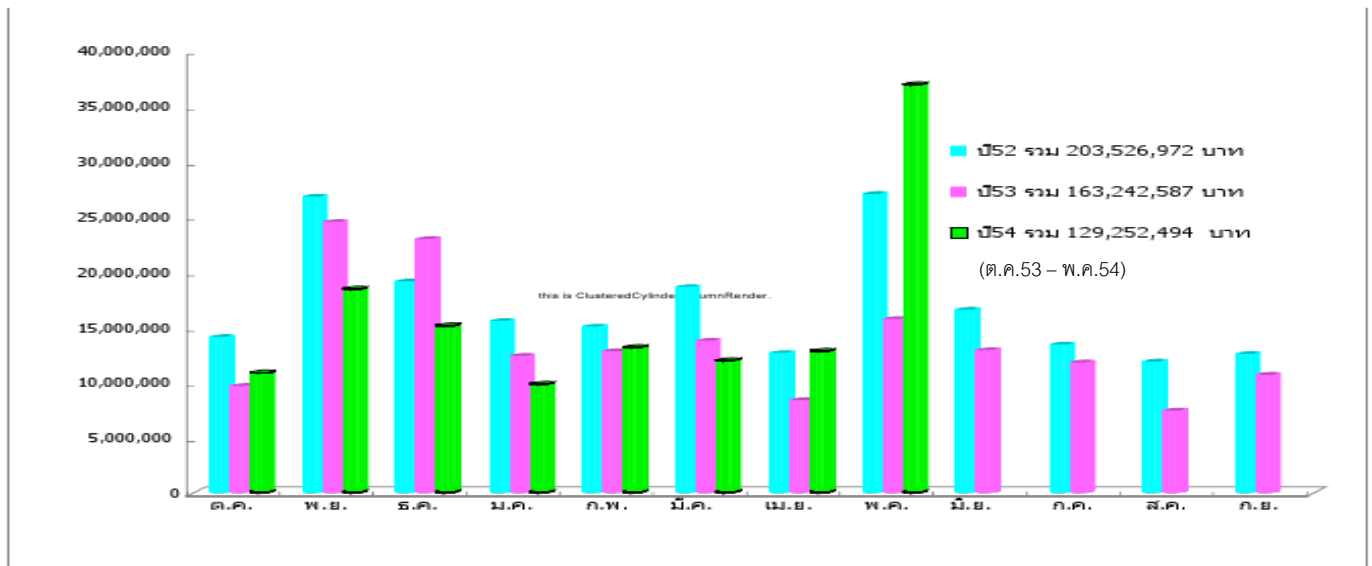
อย่างอ้าวเขาจะรับเป็นสมาชิกมัยเนี่ย..?



ขั้นตอนการรับสมัคร

1. รับสมัครสมาชิก, จ่ายเงินสงเคราะห์ ๔ เดือน๑ มิ.ย.๕๔ -๓๑ ก.ค.๕๔
เก็บเงินสงเคราะห์ล่วงหน้า ๑,๔๐๐ บาท
2. ตรวจสอบคุณสมบัติสมาชิก ๑-๑๑ ส.ค.๕๔
3. ประชุมรับรองสมาชิก ๑๕ ส.ค.๕๔

ภาพกราฟสถิติ เปรียบเทียบจำนวนเงินกู้ที่จ่ายจริงของสหกรณ์ฯ ตั้งแต่ ปี 2552 – ถึง พ.ศ. 2554



ปรับแก้ด้วยเหตุผล เพื่อมวลชน คือหลักชัย...

จากการเรียกร้องของสมาชิก ให้สหกรณ์ฯ พิจารณาเรื่องการเพิ่มเติมวงเงินกู้ และขยายเวลาการผ่อนชำระให้แก่สมาชิก คณะกรรมการได้พิจารณาแล้ว จึงได้มีการปรับแก้ระเบียบว่าด้วยเงินกู้สามัญ และเงินกู้เพื่อเหตุฉุกเฉิน โดยการขยายจำนวนวงเงินกู้และระยะเวลาการผ่อนชำระให้แก่สมาชิก นอกจากนี้ ยังเพิ่มเติมแก้ไขวงเงิน สวัสดิการต่างๆ ให้สูงขึ้น ดังนี้

๑. เงินกู้สามัญ กู้ได้สูงสุดไม่เกิน ๖๐ เท่าของเงินเดือน ยอดเงินสูงสุดไม่เกิน ๑,๒๐๐,๐๐๐ บาท
๒. เงินกู้เพื่อเหตุฉุกเฉิน กู้ได้ครั้งละสูงสุดไม่เกิน ๖๐,๐๐๐ บาท และไม่เกินค่าหุ้นที่สมาชิกมีอยู่ โดยถืออัตราต่ำสุดเป็นเกณฑ์ และการส่งชำระหนี้แบ่งเป็น หากกู้ไม่เกิน ๓๐,๐๐๐ บาท ให้ส่งชำระหนี้ได้สูงสุดไม่เกิน ๑๒ งวด ส่วนการกู้ตั้งแต่ ๓๐,๐๐๑ บาท-๖๐,๐๐๐ บาท ให้ส่งชำระหนี้ได้สูงสุดไม่เกิน ๒๔ งวด
๓. แก้ไขระเบียบทุนสะสมสวัสดิการสมาชิก โดยเพิ่มเติมวงเงินสวัสดิการจ่ายสมาชิกให้สูงขึ้นได้แก่
 - ๓.๑ การจ่ายทุนสะสมเพื่อสวัสดิการสมาชิก กรณีสมาชิกสหกรณ์จะจ่ายเงินให้แก่ผู้มีสิทธิรับเงินสวัสดิการ ตั้งแต่ ๑๐๐,๐๐๐ บาท ตามระยะเวลาการเป็นสมาชิก
 - ๓.๒ การจ่ายเงินขวัญถุงให้แก่สมาชิกที่มีอายุครบ ๖๐ ปี และสมาชิกอยู่ จ่ายให้ตั้งแต่ ๔,๐๐๐ บาท ถึง ๑๐,๐๐๐ บาท ตามระยะเวลาการเบน



สำหรับข้าราชการ, ลูกจ้างภาครัฐ และอีกหลายๆ ภาคส่วนที่สนใจขอเชิญเข้าชมเว็บไซต์ได้ที่